



Le novità di Veeam Monitor 5.0



Veeam Monitor 5.0 è la versione aggiornata della soluzione Veeam per il monitoraggio di VMware vSphere 4 e VMware Infrastructure 3 (VI3), indipendente dalla struttura.

Con la versione 5.0, che supporta e valorizza la più recente release di vSphere, i clienti Veeam sono ancora una volta all'avanguardia con la tecnologia VMware. Le nuove funzionalità e gli importanti miglioramenti presenti nella versione 5.0 sono il risultato di un intenso lavoro di ricerca e sviluppo e rappresentano la risposta ai feedback dei clienti.

La nuova release dimostra perché Veeam è il numero 1 in termini di soddisfazione dei clienti, innovazione e valore.



Veeam Monitor™ 5.0 è la nuova release della soluzione Veeam per il monitoraggio degli ambienti virtuali VMware, caratterizzata da semplicità di implementazione e indipendenza dalla struttura. Progettato appositamente per il mondo virtuale, Veeam Monitor offre una vista organica dell'intera infrastruttura virtuale segnalando i problemi prestazionali e fornendo dati diagnostici e consigli per una rapida risoluzione dei problemi e una corretta messa a punto dei sistemi.

La versione 5.0 include, oltre al supporto per VMware vSphere 4.1, anche una serie di nuove funzionalità e miglioramenti :

Supporto per vSphere 4.1

Veeam Monitor 5.0 offre supporto completo per vSphere 4.1: è infatti totalmente compatibile con tale piattaforma, è in grado di utilizzare gli oltre 100 parametri prestazionali in essa presenti e persino capace di quantificare i benefici del passaggio a vSphere 4.1. Ad esempio, Veeam Monitor 5.0 analizza la compressione di memoria e ne calcola i risparmi per gli host ESX(i) e le singole macchine virtuali (VM).

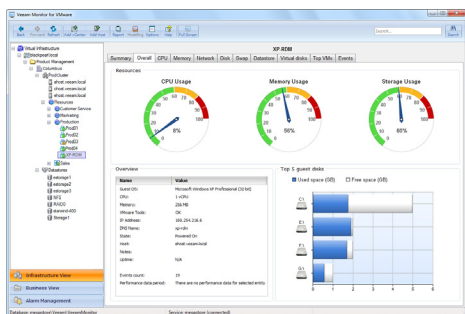
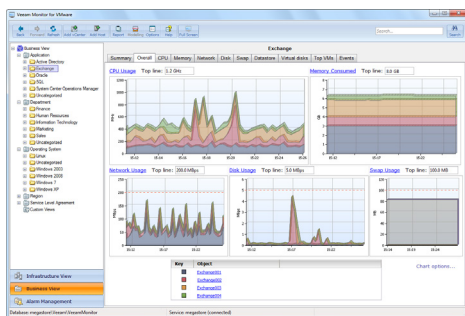
Veeam Monitor 5.0 utilizza inoltre i nuovi dati prestazionali ora disponibili in vSphere API per monitorare i seguenti elementi :

- Storage NFS. Oltre allo storage locale e fibre channel/iSCSI, consente il monitoraggio dello storage NFS. Si tratta di una capacità critica dal momento che NFS è sempre più diffusamente utilizzato quale opzione per lo storage delle VM.
- Percorsi e adattatori storage, relativamente a stato del bilanciamento del carico, operazioni I/O, latenza e percentuali read/write.
- Dischi virtuali, relativamente a operazioni I/O, latenza e percentuali read/write.
- Consumo energetico degli host ESX(i).

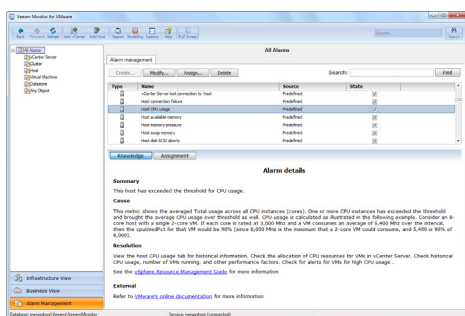
Capacità analitiche integrate

Veeam Monitor 5.0 comprende oltre 125 allarmi e soglie predefiniti, unitamente ad un'ampia knowledge base. La knowledge base spiega il significato di ogni singolo allarme, ne ipotizza le possibili cause suggerendone la risoluzione e indica i link alle risorse che forniscono maggiori informazioni. Allarmi e soglie sono stati selezionati, tenendo conto dei feedback dei clienti, sulla base dell'esperienza pluriennale di Veeam in merito alle metriche ritenute importanti e ai valori ottimali per il corretto funzionamento dell'ambiente VMware. Il monitoraggio risulta assolutamente affidabile e si evitano allarmi irrilevanti per l'azienda.

La disponibilità di allarmi utili e di una conoscenza approfondita della tecnologia VMware consente di rilevare e risolvere i problemi prima che manifestino le loro conseguenze sugli utenti e di mettere a punto l'ambiente VMware affinché garantisca livelli di prestazioni e affidabilità ancora superiori.



Nuovi cruscotti in Veeam Monitor 5.0 mostrano con chiarezza le informazioni più utili relative a ciascun oggetto nella struttura gerarchica dell'infrastruttura.



Veeam Monitor 5.0 include una ricca knowledge base integrata che spiega il significato di ogni singolo allarme, ne ipotizza le possibili cause suggerendone la risoluzione e indica i link alle risorse che forniscono maggiori informazioni.

Cruscotti

Veeam Monitor fornisce un nuovo cruscotto riepilogativo dei singoli oggetti che costituiscono lo schema infrastrutturale in cui sono evidenziate le informazioni più utili relative a ciascun oggetto che, al bisogno, possono essere facilmente approfondite nei dettagli.

Per qualunque oggetto al di sopra del livello cluster (come un data center), è anche disponibile un cruscotto riepilogativo sul cluster. Questo cruscotto fornisce le informazioni più importanti sullo stato di tutti i cluster sottostanti.

Altri miglioramenti

Monitoraggio dello spazio su disco logico. Uno dei problemi più comuni tra gli ambienti virtuali, nonché principale causa di disservizi, è costituito dal sistema operativo guest eseguito al di fuori del volume logico locale. Tale problema può ora essere eliminato attraverso funzionalità che monitorano, notificano e producono report relativamente allo spazio su disco rimanente sui volumi presenti nel sistema operativo guest.

Monitoraggio delle snapshot. Le snapshot non più utilizzate sono un altro dei problemi comuni agli ambienti virtuali. Esse tendono a crescere, affollando l'archivio dati e influenzando le altre VM in esso presenti. Anche quando il ricorso alle snapshot è minimo, il problema può sempre presentarsi a causa di attività quali backup non riusciti, mancato commit di una snapshot dopo l'installazione delle patch e altre occorrenze. Veeam Monitor 5.0 ora segnala le snapshot delle VM che eccedono una dimensione predefinita, per consentire di verificare se tali snapshot siano realmente necessarie. Inoltre, mostra le VM ai vertici in termini di dimensioni delle relative snapshot per ciascun nodo (infrastruttura virtuale, vCenter Server, data center, cluster, ecc.) all'interno della gerarchia infrastrutturale.

Report di gestione. Nuovi report subordinati alle esigenze della gestione sono stati attentamente progettati per consolidare e offrire utili riepiloghi delle più importanti metriche relative alle VM e alle prestazioni. Con i nuovi report Infrastructure Overview, ad esempio, basta selezionare un oggetto nella struttura gerarchica dell'infrastruttura (infrastruttura virtuale, vCenter Server, data center, cluster, ecc.) o in qualsiasi gruppo definito in Veeam Business View™ (dipartimento, posizione, tipo di server, livello di servizio concordato, ecc.) per ottenere un riepilogo di tutti gli oggetti facenti capo al criterio selezionato. È anche possibile generare un report consolidato sul thin storage per identificare l'overprovisioning di capacità storage.

Gestione allarmi ottimizzata. Veeam Monitor 5.0 include nuove funzionalità e un nodo dedicato nell'interfaccia utente (UI) per gestire allarmi e soglie. Sulla base degli allarmi preimpostati o liberamente definiti dal cliente è possibile eseguire ricerche, filtri, assegnazioni, disabilitazioni e altre azioni.

Scalabilità e miglioramenti dell'architettura. Veeam Monitor 5.0 include miglioramenti dell'architettura che potenziano ulteriormente la scalabilità e le prestazioni, riducendo notevolmente il carico sul database di backend Microsoft SQL Server. A seconda del numero di oggetti da monitorare è ad esempio possibile tenere sotto osservazione oltre 200 host ESX(i) da un unico server a 64 bit Veeam Monitor connesso a un server di database sempre a 64 bit. Inoltre, Veeam Monitor 5.0 offre una migliore integrazione con SQL Server che include il supporto per il clustering.

Miglioramenti della UI. Veeam Monitor 5.0 offre la visualizzazione a tutto schermo e mostra con semplicità i nomi dei datastore.

VEEAM

Per maggiori informazioni: www.veeam.com