

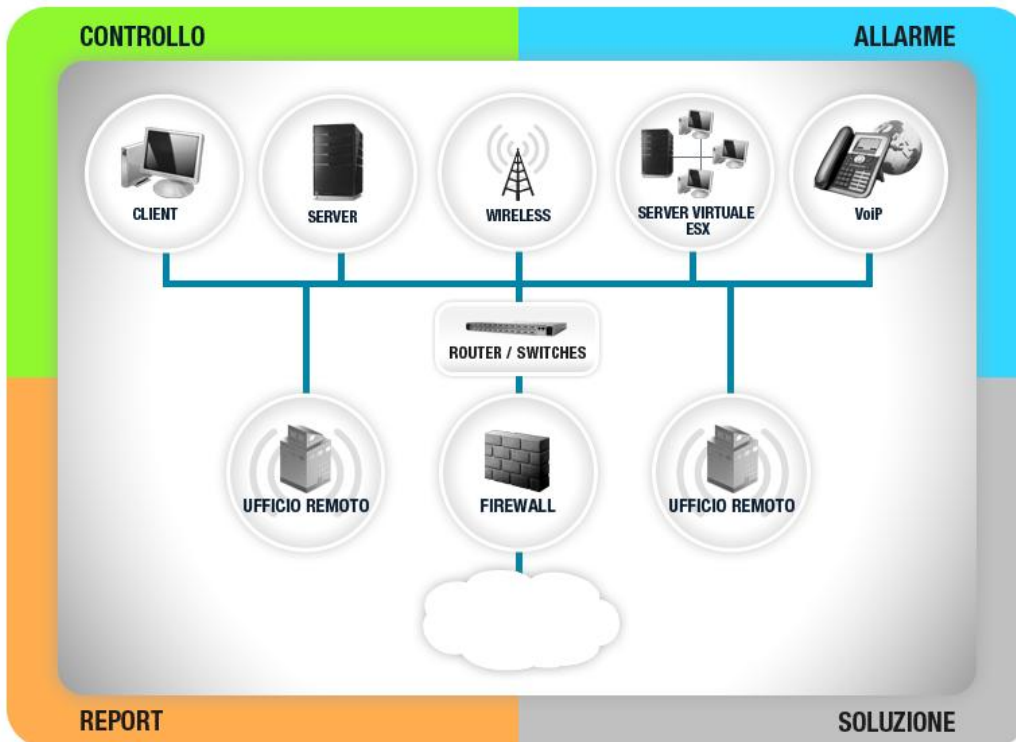
**Perspective** è una soluzione per la gestione della rete e il monitoraggio delle applicazioni completa ed economicamente vantaggiosa. Risolve i problemi associati alla larghezza di banda, alle prestazioni della rete e delle applicazioni e alla connettività che sono spesso costanti e impegnano enormemente gli staff IT. Perspective supporta la distribuzione su più siti, è più facile da utilizzare ed è più completo di qualsiasi altro prodotto tradizionale per la gestione della rete.

## LA SFIDA NELLA GESTIONE DELLA RETE

Poche aziende comprendono il vero valore della propria rete o conoscono realmente i costi a cui potrebbero andare incontro in caso di guasto. **Gartner stima che il costo medio per i tempi di inattività di un'azienda sia di circa \$ 42.000 per ogni ora.**

Le imprese si ampliano, le reti diventano più complesse, e diventa anche più difficile individuare e risolvere rapidamente i problemi potenziali. Tecnologie come le reti wireless e la virtualizzazione aggiungono diversità ai dispositivi da gestire in una rete. L'introduzione di sedi remote o di uffici domestici aumenta inoltre la complessità e la difficoltà di gestione della rete e dei dispositivi.

Perspective offre una soluzione in grado di affrontare tutti questi aspetti, di prevenire la perdita di produttività e di eliminare la tensione nel supporto della rete. Questa soluzione permette di monitorare tutti i dispositivi presenti in una rete, di creare una base prestazionale, di lanciare avvisi solo in caso di problemi che deviano dalla base e di fornire un rimedio ai numerosi problemi rilevati. Perspective garantisce il controllo più dettagliato e accurato della rete. All'ampliarsi dell'impresa, vengono fornite funzioni di report standard e personalizzate per ogni aspetto della rete, tra cui prestazioni dei dispositivi, carico, errori e punti deboli che consentiranno di programmare in maniera efficace le capacità da aggiungere.



## VANTAGGI/FUNZIONALITÀ PRINCIPALI

### La tua rete, da ogni punto di vista

Visualizza il traffico di rete dal "punto di vista" di qualsiasi dispositivo della rete. Accedi direttamente al dispositivo dalla dashboard e visualizza le unità associate, le configurazioni e il traffico corrispondente e modificare le impostazioni in maniera diretta.

### Facile da installare e distribuire

Esegui installazione e configurazione in 15 minuti grazie a un semplice processo in 3 passaggi. Tutti i dispositivi in rete vengono rilevati e assegnati a una Smart Policy, riducendo così i tempi di configurazione. Attiva e configura automaticamente in pochi minuti l'SNMP per tutti i dispositivi di rete.

### Monitoraggio di tutti i dispositivi

Acquisisci i dati di rete di ogni dispositivo collegato: switch, router, server, desktop. Oltre agli standard NetFlow, sFlow e J-Flow supportati, è possibile utilizzare la tecnologia proprietaria pFlow™ di Perspective per raccogliere dati sui dispositivi che non supportano tali standard.

### Riduzione dei tempi di inattività

Individua più velocemente i problemi con il monitoraggio continuo delle prestazioni. Grazie alla funzione di autorimedio viene garantito il ripristino dei servizi al verificarsi di un guasto, ad esempio riavviando le applicazioni e i servizi in finestra o eseguendo il reboot dei server. Il Go Live fornisce il monitoraggio e la raccolta dei dati in tempo reale, consentendo di individuare in pochi secondi i problemi prestazionali e di ridurre i tempi medi di riparazione.

### Riduzione dei falsi allarmi

Grazie all'analisi dei dati raccolti e all'individuazione delle variazioni in atto nella rete, viene stabilita una base per l'attività prevista di un dispositivo o di una rete. Una volta rilevata la situazione anomala, vengono generati allarmi qualificati. Gli allarmi critici possono aumentare di intensità finché non viene risolto il problema e non vengono soppressi gli allarmi per la manutenzione programmata della rete.

### Integrazione con l'Help Desk

Grazie alla possibilità di registrare qualsiasi problema della rete, Perspective si integra con la soluzione Help Desk Authority. In caso di rilevamento di problemi, può essere generato automaticamente un ticket con tutti i dettagli e i collegamenti diretti dei dispositivi coinvolti. Viene inoltre registrata qualsiasi azione automatica di rimedio permettendo così allo staff IT di attivare immediatamente la procedura di risoluzione più adatta.

### VoIP Monitoring

Controlla, avvisa e segnala eventuali deficit nella capacità della rete di fornire una qualità accettabile nelle chiamate VoIP. Integra in maniera perfetta le funzioni di gestione della rete, fornendo visibilità combinata di voce e dati sulla rete, funzionalità intelligenti e controllo tramite VoIP. Solo per dispositivi Cisco.

### Wireless Monitoring

Centralizza la gestione delle reti wireless distribuite con la configurazione in Smart Policy e il monitoraggio mediante Dashboard. Scopri il livello di prestazioni della rete wireless e individua gli utenti inaffidabili. Visibilità migliorata per i dispositivi Cisco, principali dati sulle prestazioni di qualsiasi dispositivo wireless sempre disponibili.

### Supporto della virtualizzazione

Il modulo Virtualization rileva automaticamente qualsiasi server host ESX e le macchine virtuali guest associate e fornisce funzioni di analisi statistica delle principali risorse, come stato, CPU, memoria, utilizzo del disco e traffico di interfaccia.



Put your network into Perspective.™

Perspective offre moduli aggiuntivi per migliorare le funzionalità.

- Network Traffic Monitoring: supporta gli standard NetFlow®, sFlow® e J-Flow e utilizza la tecnologia pFlow per i dispositivi non supportati.
- VoIP Monitoring: controlla, avvisa e segnala la qualità delle chiamate, l'instabilità del segnale e le chiamate perse sui dispositivi VoIP Cisco.
- Wireless Monitoring: controlla la potenza e la qualità del segnale, gli utenti connessi ed esegue report sui dati prestazionali.

**Controllo**

- Server Windows
- Server Exchange
- Servizi AD, Exchange e SQL
- Router, switch, firewall
- Punti di accesso wireless
- Dispositivi VoIP Cisco®

**Base prestazionale**

- Individua gli aumenti e le riduzioni normali nell'utilizzo della rete
- Elimina i falsi allarmi in base alla normale attività
- Riduci i tempi di configurazione manuale
- Riduci i tempi medi di riparazione

**Allarme**

- Allarmi qualificati per tutti i dispositivi in rete
- Allarmi inviati via SMS o e-mail
- Configura allarmi per eventi o condizioni relative
- Configura allarmi per interruzioni di servizi, CPU, RAM, spazio su disco
- Configura allarmi per carico del traffico, instabilità del servizio VoIP, potenza del segnale
- Aumenta automaticamente il livello di attenzione per i problemi irrisolti

**Soluzione**

- Riavvia automaticamente servizi, applicazioni o computer
- Invia comandi syslog ai dispositivi in rete
- Riavvia le macchine virtuali

**Backup di configurazioni**

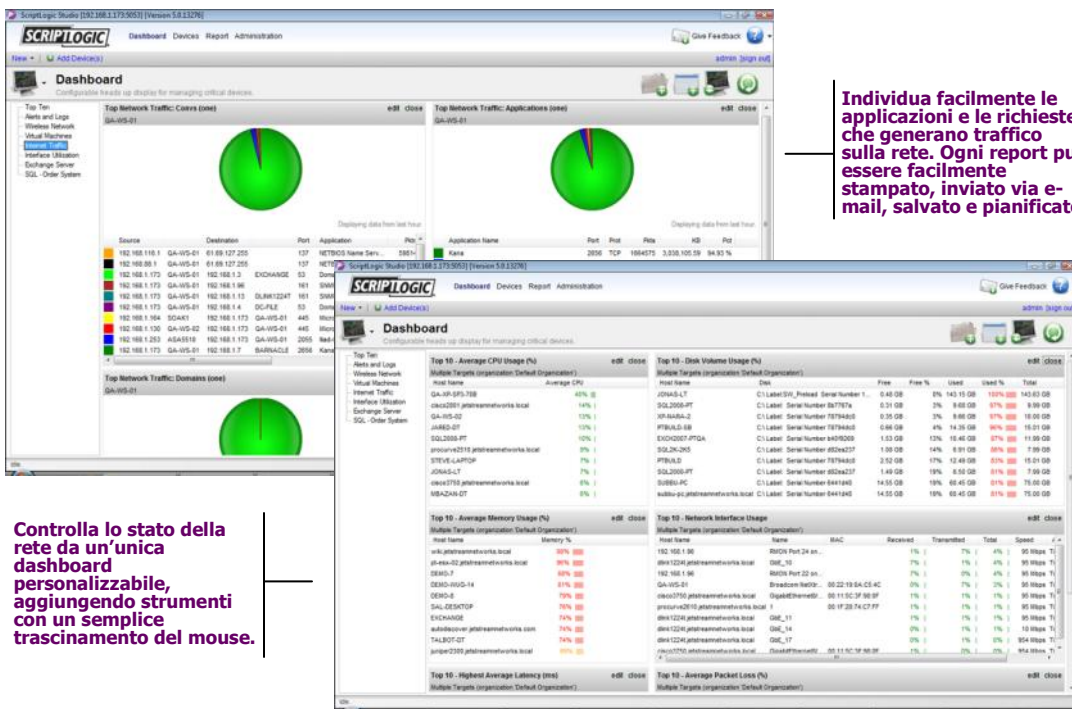
- Esegui il backup delle modifiche ai file di configurazione dei dispositivi in rete
- Visualizza e confronta in maniera cronologica i backup delle configurazioni
- Rileva le modifiche ai backup delle configurazioni e ricevi allarmi

**Report**

- Genera report per tutti i dati di rete raccolti
- Tutti i report possono essere stampati, inviati via e-mail e salvati
- Stabilisci i tempi e modifica i tipi di grafici con un clic del mouse
- Pianifica report automatici

**Pianificazione**

- Usa report per visualizzare trend cronologici nelle presentazioni e nell'utilizzo
- Identifica i server sovraccarichi
- Rileva i dispositivi di rete che provocano rallentamenti
- Individua le falle nella copertura della rete wireless



Individua facilmente le applicazioni e le richieste che generano traffico sulla rete. Ogni report può essere facilmente stampato, inviato via e-mail, salvato e pianificato.

Controlla lo stato della rete da un'unica dashboard personalizzabile, aggiungendo strumenti con un semplice trascinamento del mouse.

**DOMANDE FREQUENTI**

**È possibile monitorare qualsiasi dispositivo in rete, compresi server e desktop?**

Sì. Viene utilizzato il monitoraggio SNMP per gestire tutti i dispositivi di rete, e il monitoraggio WMI per i server e i desktop. La tecnologia pFlow di Perspective è in grado di monitorare il traffico su qualsiasi dispositivo della rete, mentre l'agente remoto può controllare e gestire le reti e i dispositivi remoti in funzione all'esterno della rete, come i laptop.

**In che modo Perspective contribuisce al risparmio economico?**

Ogni secondo che la rete è inattiva o fornisce un servizio scadente riduce la produttività, il cui costo incide sul bilancio dell'impresa. Perspective è in grado di monitorare, individuare e risolvere in maniera rapida ed efficace i problemi di qualsiasi dispositivo in rete, inclusi i dispositivi VoIP e wireless, aiutando lo staff IT a ridurre i tempi di inattività della rete.

**REQUISITI DI SISTEMA**

**Requisiti di Host Server e Collection Agent Perspective**

- Sistema operativo a 32 o a 64 bit
- Windows Server 2003 (SP1 o successivi)
- Windows Vista
- Windows XP (SP2 o successivi)
- Consigliato processore a 2 GHz o superiore
- Consigliati almeno 2 GB di RAM
- Almeno 20 GB di spazio su disco
- Alcune eccezioni e porte dovranno essere configurate nel firewall
- .Net Framework 2.0 o versioni successive

**Requisiti della console di gestione Perspective**

- Sistema operativo a 32 o a 64 bit
- Windows Server 2008
- Windows Server 2003 (SP1 o successivi)
- Windows 7
- Windows Vista
- Windows XP (SP2 o successivi)
- MAC OS 10
- Consigliati almeno 2 GB di RAM
- Consigliato almeno 1 GB di spazio su disco
- .Net Framework 2.0 o versioni successive

**LICENZE**

Perspective e il modulo Network Traffic Monitoring vengono concessi in licenza in base al numero di dispositivi di rete da controllare.

Per i moduli VoIP e Wireless Monitoring viene concessa una licenza per ogni installazione di Perspective.

Per ulteriori informazioni, rivolgersi al rivenditore ScriptLogic di fiducia o contattare ScriptLogic al numero 1.800.813.6415.

