



Put your network into Perspective.™

MODULO VoIP MONITORING/MODULO WIRELESS MONITORING

Un controllo al di là della rete di dati. I moduli VoIP (Voice over Internet Protocol) Monitoring e Wireless Monitoring di Perspective permettono di ottenere prestazioni ottimali nelle reti voce e wireless e di controllare il tipo di impatto esercitato da entrambi i tipi di traffico sullo stato complessivo della rete.

VoIP MONITORING

La convergenza di voce e dati lancia un'enorme sfida agli amministratori delle reti. Con l'introduzione del traffico voce sulla rete di dati, i dati VoIP possono degradare le prestazioni di entrambi i tipi di traffico.

Controlla, avvisa e segnala eventuali deficit nella capacità della rete di fornire una qualità accettabile nelle chiamate VoIP.

- Configura automaticamente l'IP SLA sui router Cisco®
- Usa dati IP SLA per monitorare le statistiche prestazionali e inviare allarmi quando i valori scendono al di sotto delle soglie stabilite
- Controlla le impostazioni, lo stato e le chiamate attive di Dial Manager
- Valuta l'attività delle chiamate dal punto di vista cronologico e pianifica gli aggiornamenti futuri

Raccolta e analisi delle statistiche prestazionali

- Instabilità
- Latenza
- MOS (Mean Opinion Score)
- Perdita di pacchetti

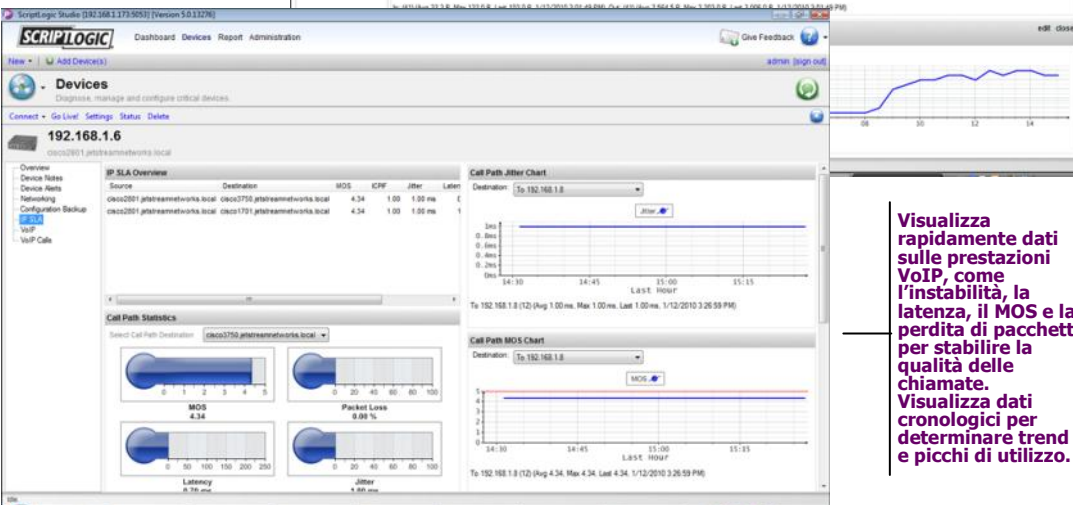
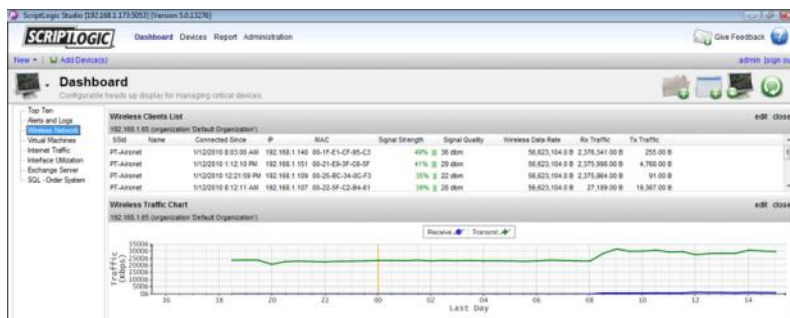
Integrato nella dashboard Perspective, visualizza facilmente informazioni sui punti di accesso wireless e statistiche prestazionali, come la potenza del segnale, i client collegati e la qualità della connessione.

WIRELESS MONITORING

Poiché il wireless diventa una caratteristica sempre più presente nelle reti moderne, è importante che gli IT manager conservino la visibilità nei punti di accesso, nei client e nelle sessioni wireless.

Controlla, avvisa e segnala le prestazioni e l'utilizzo delle reti wireless. Wireless Monitoring centralizza la gestione delle reti wireless distribuite.

- Controlla le principali variabili nei punti di accesso, tra cui impostazioni radio, impostazioni di sicurezza, disponibilità SNMP, traffico
- Visualizza le statistiche client dei dispositivi Cisco®
- Esegue report sui principali dati prestazionali, ad esempio numero di client connessi, potenza e qualità del segnale su tutti i dispositivi wireless
- Configura le reti wireless in Smart Policy
- Blocca i punti di accesso e gli utenti inaffidabili



Visualizza rapidamente dati sulle prestazioni VoIP, come l'instabilità, la latenza, il MOS e la perdita di pacchetti, per stabilire la qualità delle chiamate. Visualizza dati cronologici per determinare trend e picchi di utilizzo.

VANTAGGI/FUNZIONALITÀ PRINCIPALI

Non consentire al VoIP di degradare il resto della rete

La qualità del VoIP è fondamentale, conservare tale qualità può degradare la rete di dati. VoIP Wireless Monitoring fornisce tutte le statistiche sulle prestazioni del traffico in voce per garantire un quadro migliore della rete. Utilizzando questi dati, è possibile assicurare una capacità sufficiente senza sacrificare la rete a discapito di una migliore qualità delle chiamate.

Affidabilità IP SLA

Grazie alle informazioni generate dai dispositivi abilitati all'IP SLA (Service Level Agreement, accordo sul livello dei servizi) Cisco, VoIP Monitoring di Perspective è in grado di monitorare i parametri critici per le prestazioni VoIP e di inviare allarmi quando questi valori scendono al di sotto delle soglie impostate.

Integrazione del wireless nella rete

Conserva la visibilità nei punti di accesso, nei client e nelle sessioni wireless. I dispositivi di rete wireless possono essere monitorati insieme agli altri dispositivi della rete, centralizzandone la gestione. Con gli allarmi e i report integrati di Perspective, è facile conoscere le prestazioni della rete wireless.

Garanzia di sicurezza sulle reti wireless

Rileva e individua velocemente i punti di accesso wireless che non sono correttamente configurati o che non sono autorizzati ad accedere alla rete e poi blocca questi dispositivi. Inoltre, scopri e blocca gli utenti inaffidabili che provano ad accedere alla rete wireless e a disturbare potenzialmente il traffico normale.

Un'unica soluzione per la gestione della rete

Aggiungendo i moduli VoIP e Wireless Monitoring a Perspective sarà possibile gestire tutti i dispositivi wireless, i dati, le chiamate vocali e i dati wireless con un'unica soluzione efficace. I moduli acquistati vengono installati direttamente sulla piattaforma Perspective e richiedono una configurazione minima prima dell'integrazione con le altre funzioni di gestione della rete.

DOMANDE FREQUENTI

Il modulo Wireless Monitoring funziona solo con i dispositivi Cisco?

Il modulo Wireless Monitoring di Perspective è in grado di monitorare le statistiche prestazionali di qualsiasi punto di accesso wireless abilitato a SNMP; con i dispositivi Cisco, invece, vengono forniti ulteriori dettagli e funzionalità riguardanti le statistiche sulle attività wireless e i dati sulle prestazioni.

Il modulo VoIP Monitoring funziona solo con i dispositivi Cisco?

Sì. Al momento, il modulo VoIP Monitoring di Perspective funziona solo con i dispositivi voce Cisco. Il supporto per altri dispositivi verrà fornito in futuro.

LICENZE

I moduli VoIP e Wireless Monitoring di Perspective sono opzionali e per ciascuno di essi viene concessa una licenza per singola installazione di Perspective.

Per i costi, rivolgersi al rivenditore ScriptLogic di fiducia o contattare ScriptLogic al numero 1.800.813.6415 o 1.561.886.2420.